

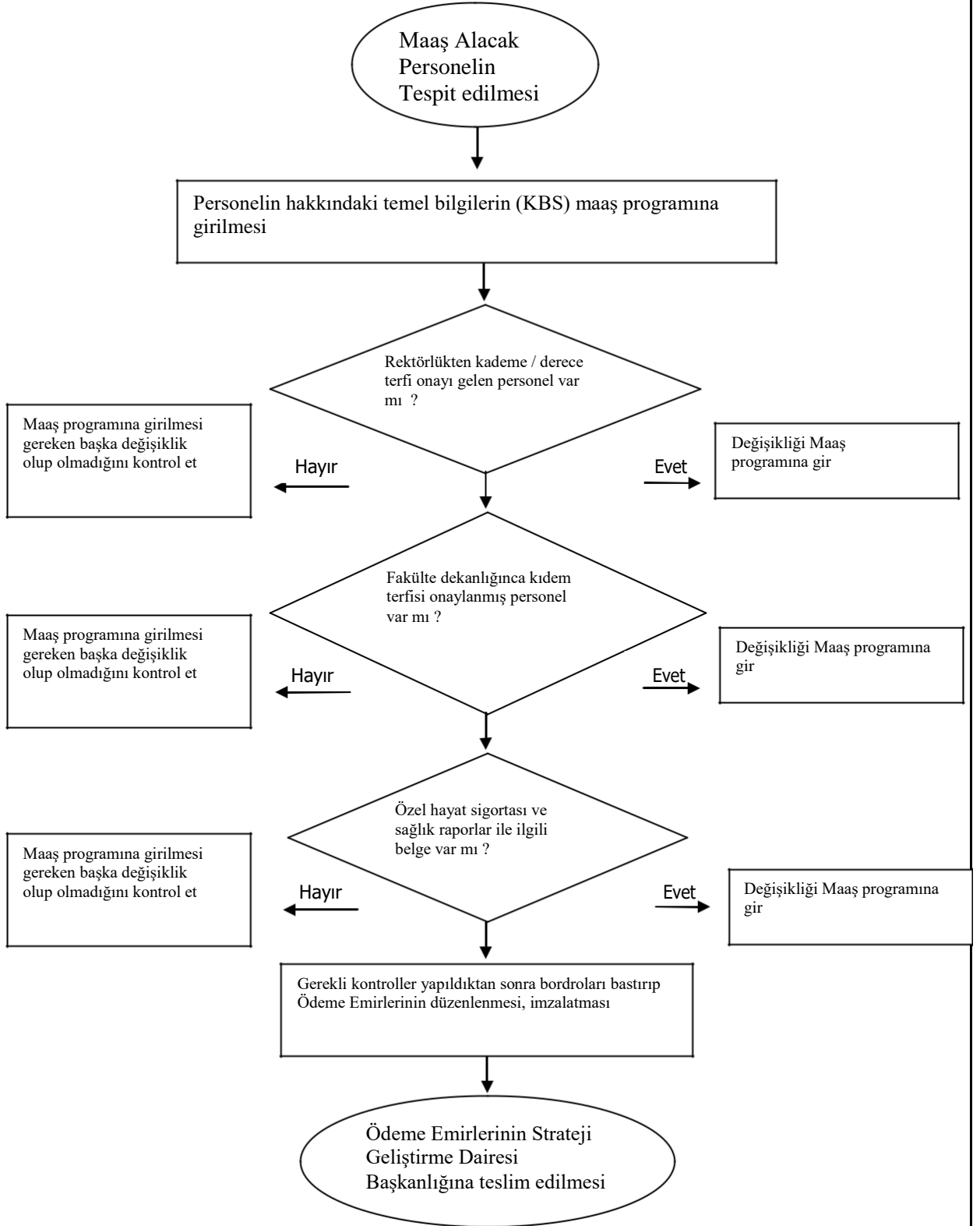


**T.C.**  
**MUĞLA SITKI KOÇMAN ÜNİVERSİTESİ**  
**Spor Bilimleri Fakültesi**  
**Maaş Tahakkuk İşleri Birimi / İş Süreçleri**  
**Maaş Ödeme Süreci**

İlk Yayın Tarihi/Sayısı	
Revizyon Tarihi/Sayısı	
Toplam Sayfa	<b>2/1</b>

Sıra No	Sorumlular	Faaliyet İş Akışı	Sürece Dahil Olan İç / Dış Birimler	Doküman / Kayıt / İnternet Linki
1	Maaş Tahakkuk İşleri Memuru	Fakülte kadrosunda bulunan personelin özlük hakları ile ilgili olarak Rektörlük Birimlerinden gelen bilgiler doğrultusunda yapılacak değişiklikler ve Döner Sermaye Ödemelerinin Matrahları Maaş (KBS) sisteme girişi yapılır.	Strateji Geliştirme Dairesi Başkanlığı, Personel Dairesi Başkanlığı, Döner Sermaye İşletmesi Müdürlüğü	KBS
2	Maaş Tahakkuk İşleri Memuru	Sisteme yapılan girişler ilgili personel tarafından sistem üzerinde kontrol edilir.	-	KBS
3	Maaş Tahakkuk İşleri Memuru	Sistem üzerinde kontrol edilip doğruluğu sağlandıktan sonra sistem üzerinden Gerçekleştirme görevlisi ve harcama yetkilisi onayına gönderilir.	-	KBS
4	Maaş Tahakkuk İşleri Memuru	Onaylanan ödeme emri belgesi ve eklerinin çıktısı alınarak dosyalanır ve ıslak imza için gerçekleştirme görevlisi ve harcama yetkisine sunulur.	Gerçekleştirme Görevlisi, Harcama Yetkilisi	KBS
5	Maaş Tahakkuk İşleri Memuru	İmzalanan maaş dosyasının bir nüshası saklanmak üzere maaş klasörüne takılır. Asıl imzalı maaş dosyası ödeme işlemleri için Strateji Geliştirme Dairesi Başkanlığına teslim edilir.	-	KBS
6	Maaş Tahakkuk İşleri Memuru	Ödemesi yapılan Maaşların İnternet ortamında SGK Bildirimleri hazırlanarak Kuruma gönderilmesi ile işlem tamamlanır.	Strateji Geliştirme Dairesi Başkanlığı	KBS

<b>HAZIRLAYAN</b>  <b>Sedayi MENTEŞ</b> <b>Bilgisayar İşletmeni</b>	<b>ONAYLAYAN</b>  <b>Prof.Dr. Özcan SAYGIN</b> <b>Dekan V.</b>
--	---



Hazırlayan

Sedayi MENTEŞ  
Bilgisayar İşletmeni

Kontrol Eden

Yalçın DEMİRBİLEK  
Fakülte Sekreteri

Onay

Prof. Dr. Özcan SAYGIN  
Dekan V.